

Destinataire : Sensoleo e.U.
Geibing 1
4792 Münzkirchen
Tel: +43 7716 20555
office@sensoleo.at

Nature de l'échantillon : HUILE ESSENTIELLE
Nom botanique : LAVANDULA HYBRIDA GROSSO
Nom échantillon : LAVANDIN GROSSO BIO
Numéro de lot : 21GB21
Origine : -
Partie de la plante : SOMMITÉ FLEURIE
Référence Pyrenessences : FH51

Date de réception : 13/08/2021
Date d'analyse : 17/08/2021
Conditionnement : Flacon ambré de 10 ml
Prestation demandée : GCsimple
Stockage de l'échantillon : 1 an - température ambiante

Les informations ci-dessus sont fournies par le client et l'échantillonnage relève de sa responsabilité.

Commentaires et Conclusions :

Rapport validé par :

Daniel Dantin - *Responsable laboratoire*



Rapport rédigé par :

Louise Lefoulon - *Technicienne analyste*



CHROMATOGRAPHIE PHASE GAZEUSE (selon la norme NF ISO 11024)

Conditions d'analyse :

- . GC/MS Agilent 7890 / 5975 (Noir) - Colonne : VF WAX (polaire) 60 m * 0.25 mm * 0.25 µm
- . GC/FID Agilent 6890 – Colonne : VF WAX (polaire) 60 m * 0.25 mm * 0.25 µm
- . Program. de T° : (Lav) 65°C - 2°C/min jusqu'à 80°C - 1°C/min jusqu'à 110°C - 5°C/min jusqu'à 250°C - 5 min à 250°C
- . Gaz vecteur : He (23 psis/MS – 30 psis/FID)
- . Injection / split : 1 µl d'une solution à 10 % dans l'hexane
- . Gamme de masse : 30 à 350 - Les composés sont identifiés par une recherche combinée des temps de rétention et des spectres de masse (bibliothèque interne + bibliothèque commerciale NIST).
- . Les pourcentages sont calculés à partir des surfaces de pics données par le GC/FID sans l'utilisation de facteur de correction

Profil chromatographique :

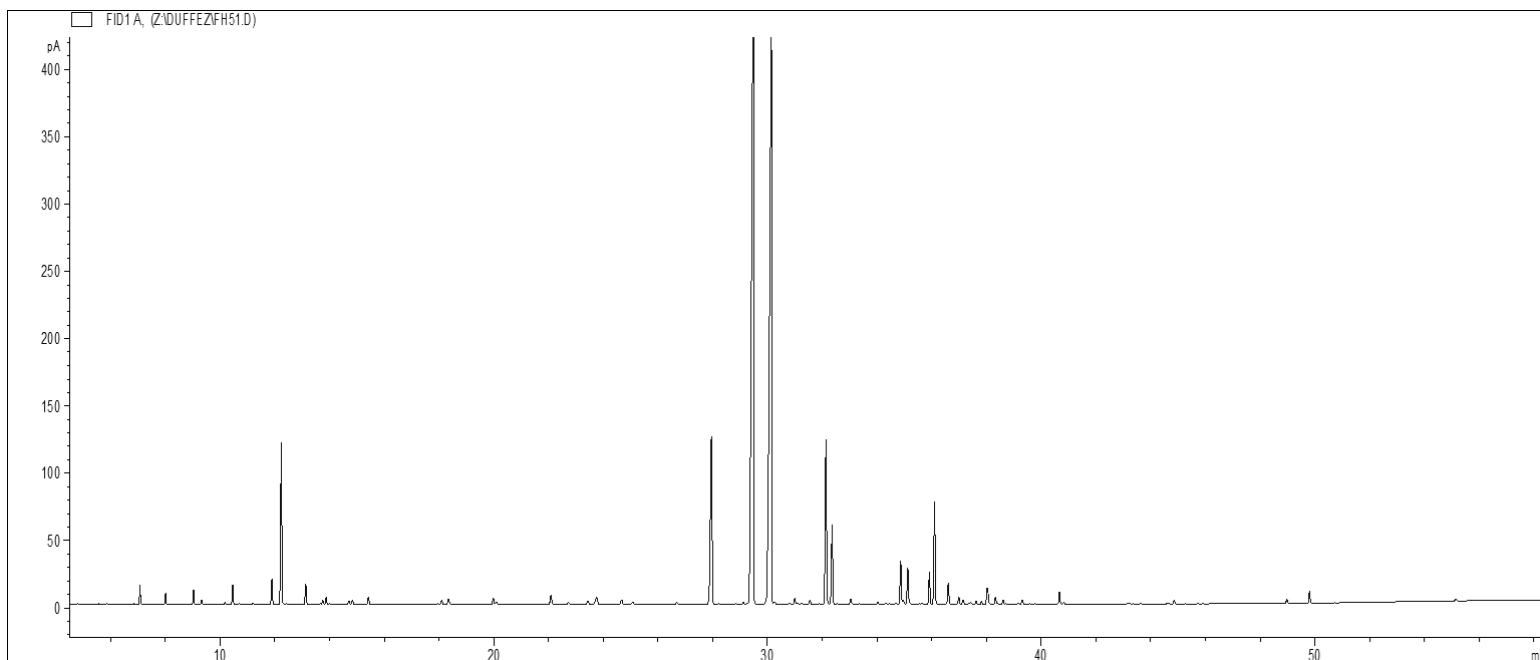


Tableau des résultats : LAVANDIN GROSSO BIO - LOT N° 21GB21

Pics	TR (min)	Constituants	%	Norme (%)
1	10.46	beta-MYRCENE	0.47	0.3 - 1.0
2	11.89	LIMONENE	0.68	0.5 - 1.5
3	12.23	1,8-CINEOLE	4.64	4.0 - 8.0
4		beta-PHELLANDRENE		
5	13.13	cis-beta-OCIMENE	0.58	0.5 - 1.5
6	13.87	trans-beta-OCIMENE	0.20	< 1.0
7	22.09	BUTYRATE D'HEXYLE	0.33	0.3 - 0.5
8	27.95	CAMPBRE	7.15	6.0 - 8.5
9	29.48	LINALOL	32.57	24 - 37
10	30.14	ACETATE DE LINALYLE	29.85	25 - 38
11	32.00	beta-CARYOPHYLLENE	1.13	
12	32.14	TERPINENE-4-OL	4.38	1.5 - 5.0
13	32.36	ACETATE DE LAVANDULYLE	2.46	1.5 - 3.5
14	34.87	E-beta-FARNESENE	1.30	
15	35.12	LAVANDULOL	1.02	0.2 - 1.0
16	35.91	alpha-TERPINEOL	0.93	0.3 - 1.3
17	36.10	BORNEOL	3.16	1.5 - 3.5
18	36.61	GERMACRENE D	0.68	
		TOTAL	91.50	